

*Catálogo*



Soluciones y Productos  
Metálicos México

[www.spmmexico.com](http://www.spmmexico.com)

## ***Acerca de SPM México***

*SPM México es una empresa 100% Mexicana dedica a satisfacer los deseos y necesidades metálicos de nuestros clientes .*

*Fabricamos y posteriormente distribuimos a toda la republica mexicana nuestros catalogo comercial. de igual manera SPM es una empresa que se fundo con la total intención de fabricar productos al gusto del cliente .*

*La experiencia adquirida que nos respalda , nos permite ofrecer productos de alta calidad y altamente comprobados en el mercado así como poder ofrecer servicios en áreas alternas como son la de innovar con productos especiales y nuevos diseños.*



### **Misión:**

*Satisfacer las necesidades de nuestros clientes mediante atención personalizada, ofreciendo nuestros productos de catálogo con la opción de dar a nuestros clientes el poder de cotizar sus productos de metal y acero con las características deseadas, adaptándonos a sus necesidades.*

### **Visión:**

*Ser la solución de productos de metálicos globalmente preferida, gracias a nuestra calidad, atención e innovación en nuestros servicios y productos. Generando bien estar en nuestros clientes con sus deseos y necesidades de productos metálicos.*

### **Valores.**

- °Compromiso
- °Responsabilidad
- °Calidad
- °Confianza
- °Empatía
- °Honestidad
- °Atención personalizada

## **Contenido.**

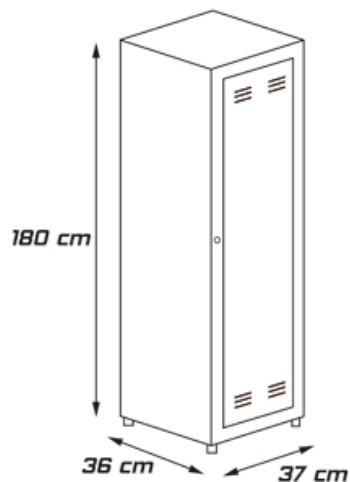
- Loker
- Anaquel Cerrado
- Archivero
- Estante
  
- Ductos
  - \* Ducto GTP
  - \* Cuadrado Embizagrado
  - \* De piso
  - \* Ahogado en piso
  
- Gabinetes
  - \* Botiquin de emergencia
  - \* Registro contra incendio
  
- Sanitizantes
  - \* Despachador de Gel
  - \* Charola Sanitizante
  
- Registros
  - \* Telefónico
  - \* Eléctrico
  - \* Gabinete tipo DET
  
- Módulos
  - \* Porta contacto MJ
  - \* Módulos de piso
  - \* Placas
  - \* Cajas de alojamiento tipo P.O.S.  
(con base niveladora y tapa deslizable.)
  
- Rack's
  - \* Rack
  - \* Charolas
  - \* Panel ciego
  - \* Barra de contacto
  - \* Gabinetes para servidor
  
- Especiales
  
- Fitness
  - \* Barras Paralelas G
  - \* Barras Paralelas Mini
  - \* Soporte de Costal de Box
  - \* Barra Multigrip
  - \* Barras Wall Rack
  - \* Home Rack



**Locker 1 Puerta**

## DESCRIPCIÓN

- Fabricados en lamina cal 22.
- Alto 180 cm.
- Ancho 37 cm.
- Fondo 36 cm.
- Media división interior.
- Porta documentos en la puerta.
- Ventilaciones frontales.
- Porta candado.
- Pintura horneada electrostática en diferentes colores.



**Locker 2 Puertas**



**Locker 3 Puertas**

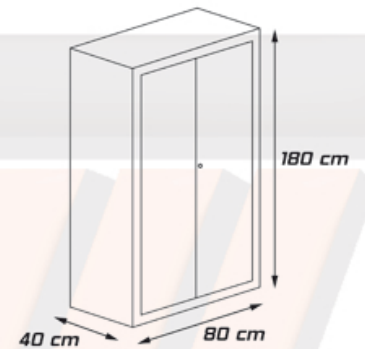


**Locker 4 Puertas**

## Anaqueel Cerrado

### DESCRIPCIÓN

° Fabricado en lamina cal 22 de (180x80x40 cms.), con 4 charolas interiores ajustables, 2 puertas abatibles, chapa plástica de seguridad con llave y terminado con pintura horneada electrostática en varios colores.



## Archivero

### DESCRIPCIÓN

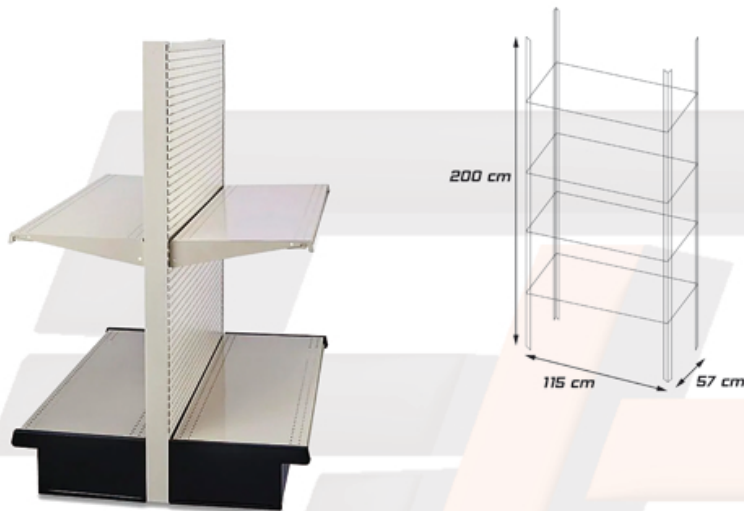
° Archivero disponible de 2, 3, 4 gavetas, amplia línea de colores. Cuenta con jaladeras en dichas gavetas, medidas estándar.



## Estante

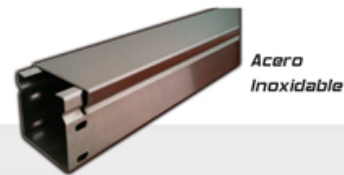
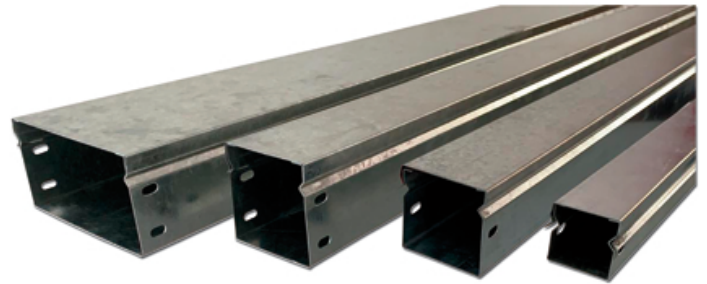
### DESCRIPCIÓN

- Fabricada con postes calibre 18 de 2 mts de alto y cuatro charolas reforzadas cal 22 de 115x57cm ajustables con tornillería incluida.
- Charolas y postes se pueden vender por separado.



### DESCRIPCIÓN

- Ducto galvanizado con tapa a presión (gtp).
- Recomendado para uso interior.
- Mayor duración por su fabricación en acero galvanizado electrolítico.
- Sistema de tapa presión para facilitar instalación y mantenimiento.
- Amplia gama de accesorios para facilitar las trayectorias en su instalación.
- La unión de los ductos es por medio de 2 placas unión (cople) con la misma forma del ducto para mayor firmeza.
- No presenta knockouts para permitir una instalación más limpia y evitar perforaciones no deseadas.
- Permite reducir costos ya que es ligero, de fácil instalación y mantenimiento a diferencia del tubo.
- Sin tapa se puede manejar como Charola.

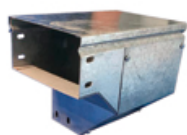


### ESPECIFICACIONES

Medidas	Largo	Cuerpo Cal.	Tapa Cal.
4 X 4 cm	244 cm	22	24
5 X 5 cm	244 cm	22	24
6 X 6 cm	244 cm	22	24
7.5 X 7.5 cm	244 cm	22	24
7.5 X 15 cm	244 cm	22	24
7.5 X 30 cm	244 cm	22	24

### OPCIONES

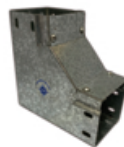
- Fabricarse en diversas medidas de acuerdo al proyecto.
- Fabricarse en acero inoxidable o aluminio.
- Fabricarse en ductos perforado.



Cambio de Nivel



Tee Horizontal

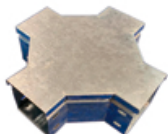


Codo 90° Vertical Interior



Codo 90° Vertical Exterior

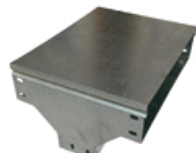
### Accesorios



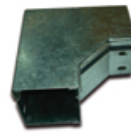
Cruz Horizontal



Codo 45° Horizontal



TEE Vertical



Codo 90° Horizontal



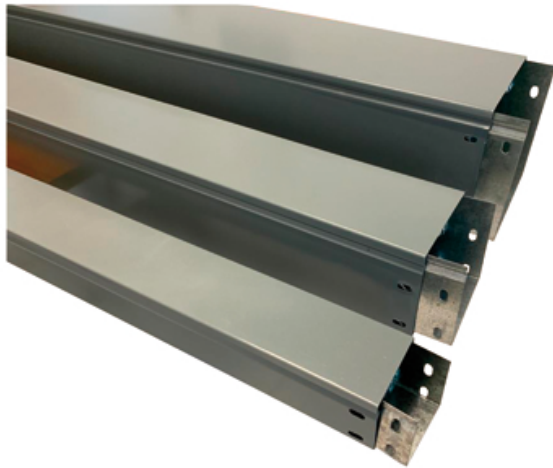
Coplee



Reduccion

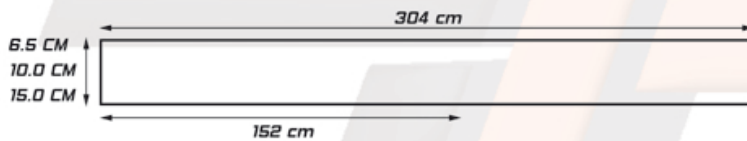
" Recomendado para uso industrial, oficinas, centros y plazas comerciales. "

## Cuadrado Embisagrado



### DESCRIPCIÓN

- Pintura horneada electrostática en color blanco o gris.
- Tapa: de un costado unida al cuerpo por medio de bisagra de piano (para evitar pérdida de la tapa), por el otro costado cuenta con ceja especial tipo diamante para cierre a presión.
- Fabricado en lámina negra de primera calidad cal. 22 y 24.
- Cople unión en lámina galvanizada



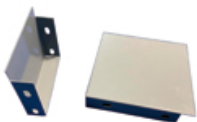
### NOTAS

- Opcion a fabricarse en lámina galvanizada, aluminio o acero inoxidable.
- La bisagra evita posible pérdida de la tapa.
- Ceja en el cuerpo del ducto para dar mayor resistencia.
- Opcional a fabricarse en calibre 20, 18 ó 16.
- Fabricación especial en 3mts.
- Opcion a instalar porta candado como solicita CFE.

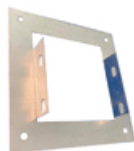
### ESPECIFICACIONES

Medidas	Largo
6.5 X 6.5 cm	152 cm
10 X 10 cm	152 cm
15 X 15 cm	152 cm

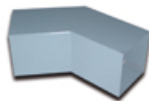
### Accesorios



Tapa Cierre



Brida



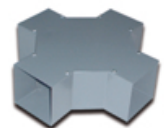
Codo 45°



Codo 90°



Tee



Cruz

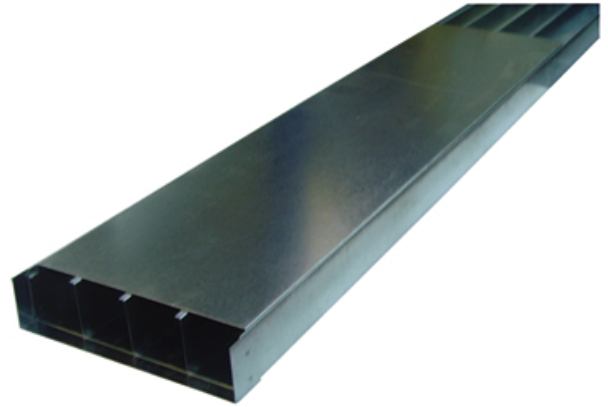
“ Ideal para instalaciones eléctricas en industria, estacionamientos, hoteles, plazas comerciales entre otros. ”



## DE PISO

### DESCRIPCIÓN

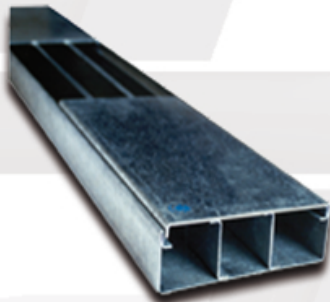
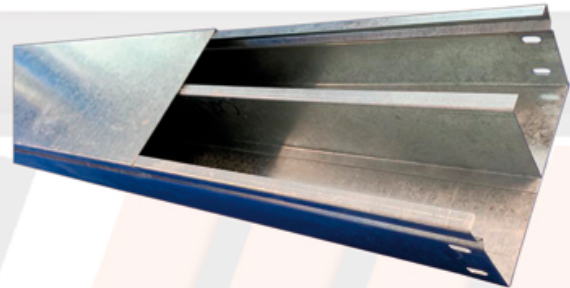
- Fabricado en lámina galvanizada.
- Este tipo de ducto puede instalarse bajo piso falso, a ras de piso y sobre plafón.
- Cople incluido, punteado a un extremo del cuerpo tipo "u".
- Con opción a fabricarse en: ducto, biducto, triducto y tetraducto; para separ servicios según proyecto.
- Con posibilidad a seccionar la tapa en dos partes.
- Se fabrican accesorios de acuerdo a las necesidades del proyecto.



### ESPECIFICACIONES

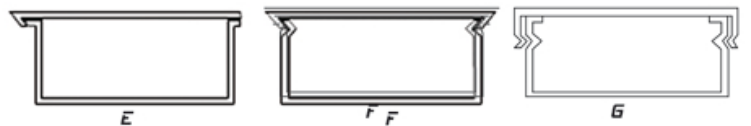
Bajo Piso Falso A Raz de Piso Por Plafón

Calibres	20 - 22	12 - 14	18 - 16
Largo	Las medidas están disponibles según las necesidades de la obra tanto en altura, como en ancho y largo 152 y 304 cm.		
Medidas			

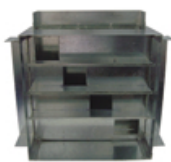


### NOTAS

- Registro y tee con separador interior para evitar el cruce de líneas.
- Fabricado a 2 niveles para no reducir espacio de cableado en el interior del registro y tee.



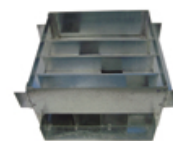
### Accesorios



Registro



Codo 90°



Tee

" Proyectado en torre mayor. oficinas de pfizer. ford. televisa santa fe. banamex santa fe. entre otros. "

## Registro contra incendio



### DESCRIPCIÓN

- ° Los gabinetes para extintor son fabricados en lámina negra.
- ° Con puerta y chapa de llave.
- ° Pintura electrostática de color rojo de alta resistencia a la corrosión.
- ° Para extintor de 1.0, 2.5, 4.5, 6.0, 9.0 y 12.0 kg. (No incluyen vidrio.)



### ESPECIFICACIONES

Modelo	DET-1	DET-2	DET-3
Capacidad del Extintor	1 - 2.5 Kg.	4.5 - 6 Kg.	9 - 12 Kg.
Altura	45 cm	72 cm	80 cm
Ancho	18 cm	35 cm	40 cm
Fondo	15 cm	21 cm	23 cm

• Fabricaciones especiales según requerimiento.

## Botiquin de Emergencia

### DESCRIPCIÓN

- ° Botiquines industriales fabricados en lamina de primera calidad, con asa para trasportar, divisiones interiores, puerta abatible y pintados en color blanco con pintura horneada electrostática.
- ° Con porta candado.

Modelo	Medidas
Mini	20 x 20 x 7 cm
Mediano	40 x 25 x 8 cm
Grande	50 x 40 x 10 cm



## Despachador de Gel

### DESCRIPCIÓN

- °Fabricado en lamina.
- °Depósito para 1 Lt.
- °Pedal despachador.
- °Fijación en piso.
- °Espacio para personalizar y/o promocionar.

Alto 110 cm  
Ancho 13 cm  
Fondo 10 cm

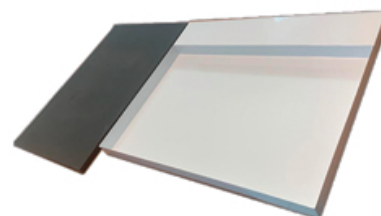


## Charola Sanitizante

### DESCRIPCIÓN

- Charola con tapete sanitizante.
- Espacio promocional.

Largo 60 cm  
Ancho 52 cm  
Fondo 4 cm



Cotiza con nosotros tu modelo, diseño y tamaño que requieras.

## DESCRIPCIÓN

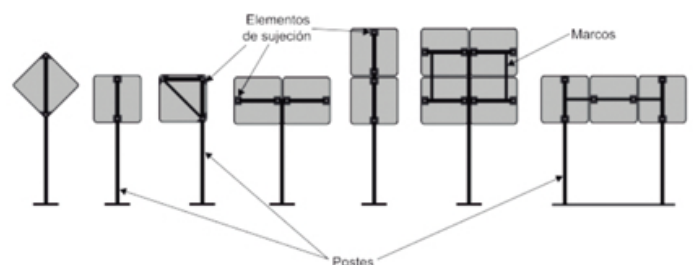
### Tipo de vinilos

**Grado Ingeniería :** El vinil reflejante Grado Ingeniería está fabricado con material retrorreflexivo formado por lentes encapsulados de gran calidad, de orientación Omnidireccional y con adhesivo permanente. El uso de este producto es ideal para satisfacer necesidades de señalización permanentes y temporales, áreas de estacionamiento, centros comerciales, calles con circulación vehicular que no exceda el límite de 40 km x hr u otras ubicadas fuera de la carretera; así como para usos publicitarios, interiores y de rotulación.

**Vinil reflejante tipo A [ Alta intensidad ]:** El vinil reflejante Alta Intensidad Prismático está fabricado con material reflectivo microprismático, de orientación Multidireccional y con adhesivo sensible a la presión. El uso de este producto es ideal para satisfacer las necesidades de señalización vial permanentes y temporales en carreteras, zonas de obras y dispositivos viales gracias a su alto nivel de retrorreflectividad.

**Vinil reflejante tipo B [muy alta intensidad ]:** El vinil reflejante Alta Intensidad Prismático (tipo b Jesta) fabricado con material reflectivo microprismático, de orientación Omnidireccional y con adhesivo sensible a la presión. El uso de este producto es ideal para satisfacer las necesidades de señalización vial permanentes y temporales en carreteras, zonas de obras y dispositivos viales gracias a su alto nivel de retrorreflectividad.

**Vinil grado diamante:** Los vinilos reflejantes grado diamante con visibilidad desde 1 kilómetro de distancia son una película prismática reflejante de alta eficiencia. Que ofrece unas características reflejantes más altas y mas visibles a distancias medias y cortas, reflectividad y durabilidad a largo plazo. Excelente desempeño desde cualquier ángulo.



## DESCRIPCIÓN

Cotiza con nosotros tu modelo, diseño y tamaño que requieras.



## Bote Cenicero

### DESCRIPCIÓN

*Practico y elegante bote de basura ideal para plazas comerciales, oficinas, hoteles, hospitales, etc.*

*Fabricado en lámina de acero inoxidable*

*Tapa superior re movable, puede utilizarse como cenicero o porta-toallas  
Capacidad de 100 litros*

### Medidas

Altura	Largo	Fondo
110	40	40



## Bote tapa



### DESCRIPCIÓN

*Elegante, práctico y funcional bote de basura. Ideal para oficinas, pasillos, áreas comunes, etc.*

*Bote fabricado en acero inoxidable*

### Medidas

Altura	Largo	Fondo
61	31	31

## Bote charolero



### DESCRIPCIÓN

fabricado de lámina de acero con perfil tubular cuadrado en su parte interna con terminación en pintura electrostática  
Bote ideal para su uso en áreas de comida rápida.  
Compuertas abatibles, puertas y cubierta de acero inoxidable

### Medidas

Altura	Largo	Fondo
120	120	60

### DESCRIPCIÓN

Práctico y funcional bote de basura ideal para uso en oficinas, escuelas, plazas comerciales, etc.

Bote, base y tapa independientes.

Incluye calcas para la separación de residuos en ambos lados.

Bote con sistema interiores para sostener bolsa de basura.

Fabricado en lámina de acero inoxidable y Lámina negra con pintura electrostática

### Medidas

Altura	Largo	Fondo
85	100	30

## Bote para bolsa



### DESCRIPCIÓN

Práctico y funcional bote de basura ideal para uso en estacionamientos, parques, plazas, escuelas.

Bote fabricado en lámina de acero al carbón y Tapa superior re movible con balancin  
Ideal para separar residuos

### Medidas

Altura	Largo	Fondo
110	70	45

## Bote doble



### DESCRIPCIÓN

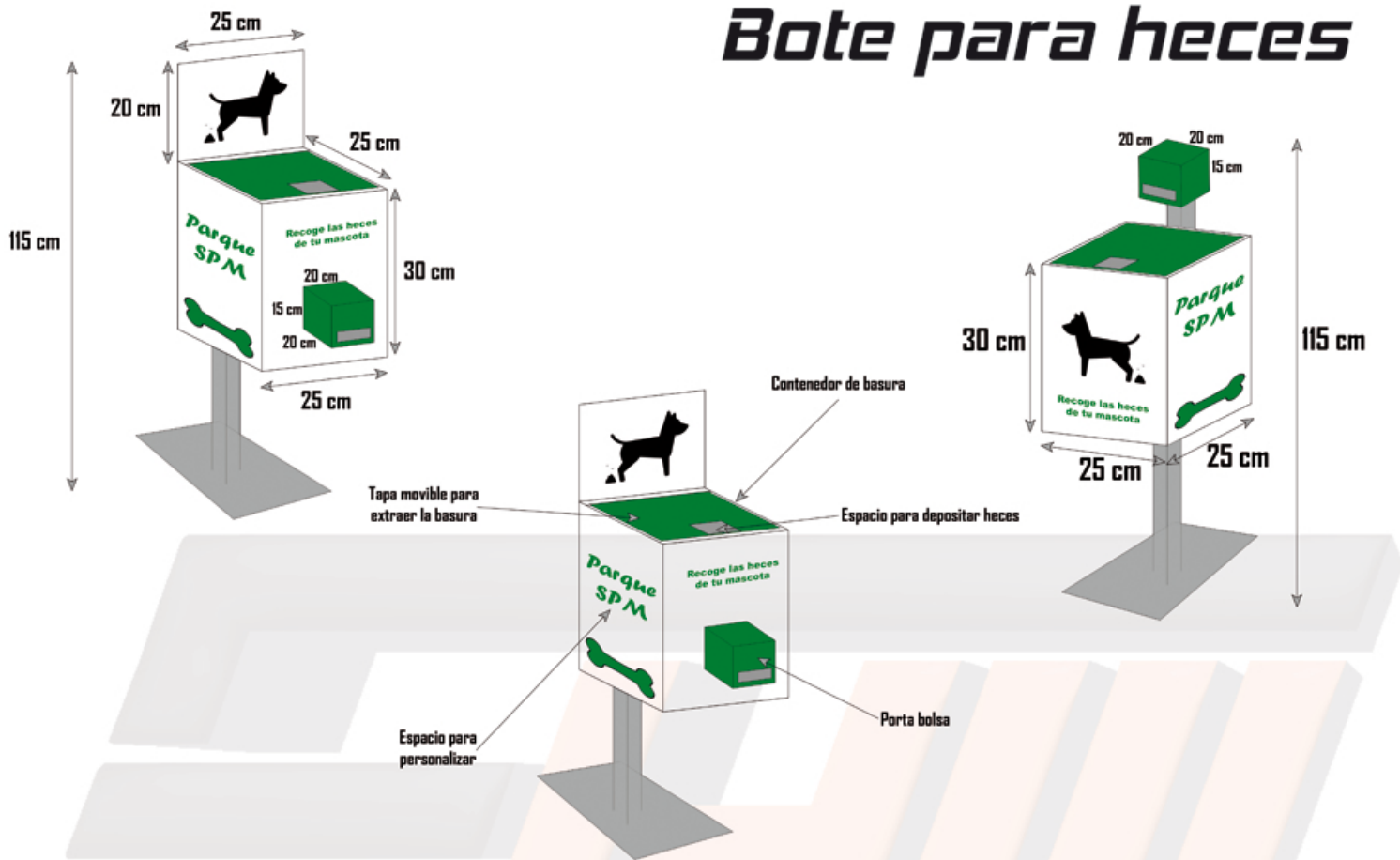
Práctico y funcional bote de basura ideal para uso en estacionamientos, parques, plazas, escuelas.

Bote fabricado en lámina de acero al carbón y Tapa superior re movible con balancin  
Ideal para separar residuos

### Medidas

Altura	Largo	Fondo
110	70	45

## Bote para heces



## Bote para heces y charola



### DESCRIPCIÓN

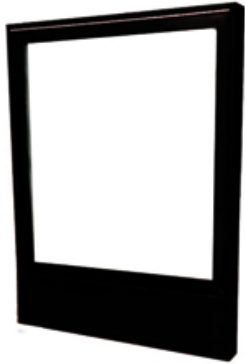
Contenedor para heces caninas con bebedero.  
 Cuerpo de placa de acero con pintura electrostática para intemperie.  
 Contenedor con capacidad de 20 litros.  
 Cuenta con asa para las bolsas.  
 Bebedero de acero inoxidable certificado.  
 Opción de publicidad de vinil.  
 Contenedor de acero inoxidable.

### Medidas

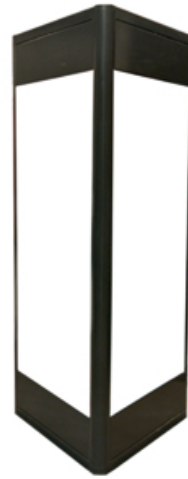
Altura	Largo	Fondo
115	25	25



## Exteriores



*Mupi publicitario*



*Totem publicitario*



*Mupi publicitario*



*Parabus*



*Bote de basura exterior*



*Mesa de picnic*



*Banca deportiva*



*Señalética de plaza*



*Parabus*

## Telefónico



MODELO REFORZADO CALIBRE 22

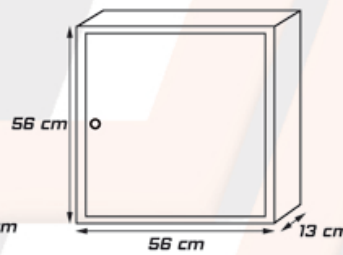
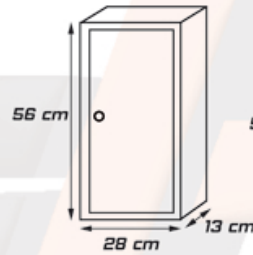
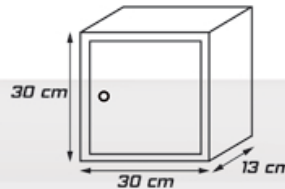
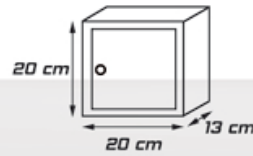
### DESCRIPCIÓN

- Lámina galvanizada de primera calidad.
- Opcional a fabricarse en lámina negra pintura horneada electrostatica en color gris, beige o blanco.
- Puerta abatible.
- Fondo de madera mdf.
- Chapa tipo pasador plástica.
- Opción a fabricarse con chapa de llave.
- Se pueden fabricar para intemperie agregando junta de neopreno y copete botagua.

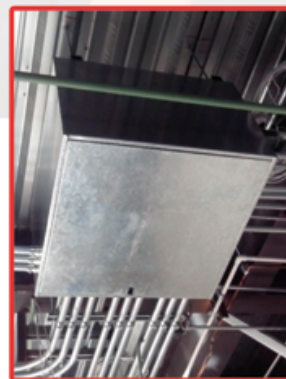
### Medidas en Stock

Altura	Largo	Fondo
20	20	7
20	20	13
30	30	13
56	28	13
56	56	13

- MEDIDAS PARA MODELOS REFORZADO Y ECONOMICO.
- UNIDAD DE MEDIDA CENTIMETROS.
- FABRICAMOS SOBRE MEDIDAS Y CALIBRES ESPECIALES.



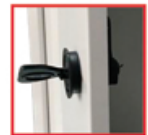
MODELO ECONOMICO CALIBRE 24



Chapa tipo Jaladora (de serie)



Chapa de Llave



Chapa Plastica

### REGISTRO PARA EMPOTRAR

- Este registro se puede empotrar con la fabricación, de un marco biselado especial (sobre pedido).
- Además fabricamos sobre medidas especiales.
- En medidas mayores a 80 x 80 cm, se fabricarán a 2 puertas.

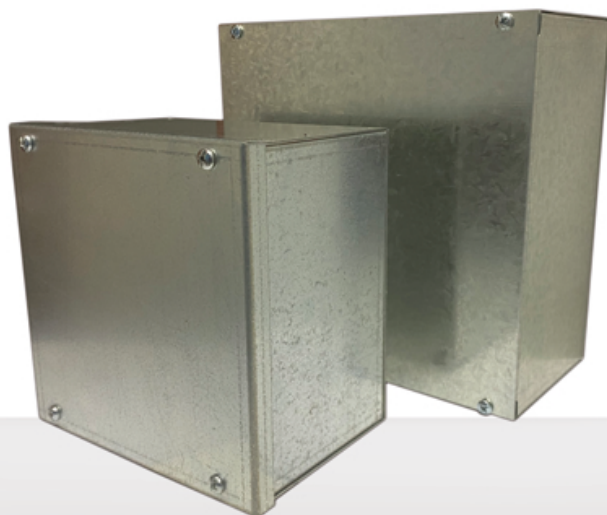


MODELO PARA EMPOTRAR



### DESCRIPCIÓN

- Lámina galvanizada de primera calidad.
- Opcional a fabricarse sobre pedido en lámina negra pintura horneada electrostática.
- Con opción a fabricarse en aluminio o acero inoxidable.
- Tapa a ras, sujeta con pijas.
- Opciones a:
  - Tapa tipo zapato.
  - Se pueden fabricar para intemperie agregando junta de neopreno y copete botagua.
  - Fabricación en diversos calibres de lámina.

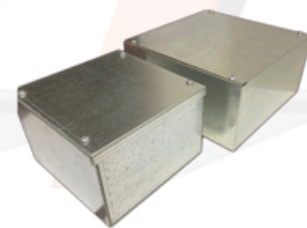
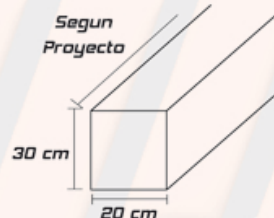
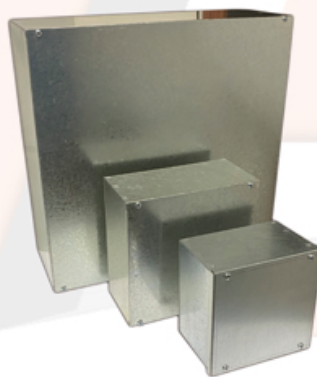


### Medidas

Altura	Largo	Fondo
20	20	13
20	20	15
30	30	13
30	30	15
40	40	15
40	40	20

**Fabricamos en medidas y calibres especiales**

• MEDIDAS DE STOCK PERMANENTE CALIBRE B2  
• UNIDAD DE MEDIDA CENTÍMETROS



### • ATENCION

Registro Especial para unir tableros de concentraciones.

Fabricado en lámina galvanizada calibre 18, de 20 x 30 cm de largo de acuerdo a la distancia de tableros.

## Gabinete Tipo DET

Para alojamiento de equipo eléctrico



### DESCRIPCIÓN

- Fabricado en lámina galvanizada cal 18.
- Platina metálica galvanizada para montar equipo.
- Repisa opcional para alojamiento de baterías o equipo de seguridad.
- Chapa de seguridad plástica o Metálica.
- Copete botagua.
- Empaque de neopreno.
- Pintura horneada electrostática color beige.
- Opcional en blanco, negro y gris.
- Fabricación de acuerdo a especificaciones de proyecto.



Chapa tipo Jaladera (de serie)



Chapa de Llave



Chapa Plástica



### Medidas Comerciales

Altura	Largo	Fondo
25	20	15
30	25	20
30	30	15
40	30	15
40	30	20
40	40	20
50	40	20
50	40	25
60	40	20
60	50	25

- UNIDAD DE MEDIDA CENTIMETROS
- FABRICAMOS SOBRE MEDIDAS ESPECIALES

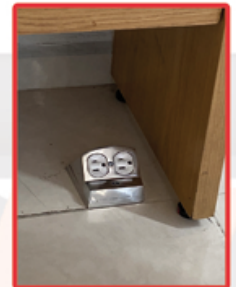
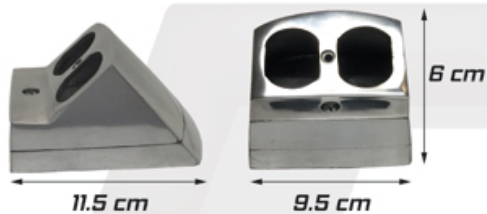


" Gabinete que por la forma de cierre y junta de neopreno, protegen del polvo a sus equipos eléctricos y electrónicos. Utilizado para la protección de equipos de video vigilancia vial, botoneras de equipo industrial, etc. "

## Porta Contacto MJ-1

### DESCRIPCIÓN

- Fabricado en aluminio.
- Acabado: pulido espejo.
- Para placa de corriente y/o voz y datos.  
(No Incluidos)

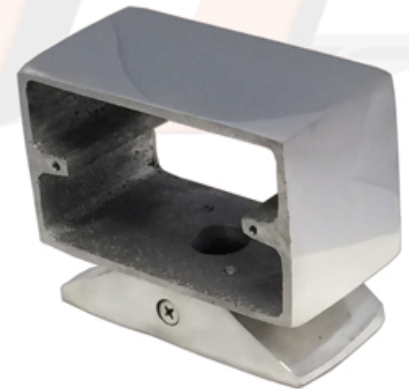


" Recomendado uso comercial, oficinas, bancos, centros comerciales en punto de venta entre otros "

## Porta Placa Doble TV

### DESCRIPCIÓN

- Fabricado en aluminio acabado: pulido espejo
- Para alojar uno o dos contactos de corriente
- Porta placa de voz y datos  
(no incluidos)



## Placas Acero Inox. Embutida



### DESCRIPCIÓN

- ° Fabricado en acero inoxidable cal. 22 de 7x11 cms.
- ° De fabricación especial según proyecto con salidas  
Para: contacto dúplex, salida piloto y ciegas.

### FABRICACIONES ESPECIALES

- ° Opcional en acero inoxidable, aluminio o lamina, en calibres y medidas según los requiera el proyecto.

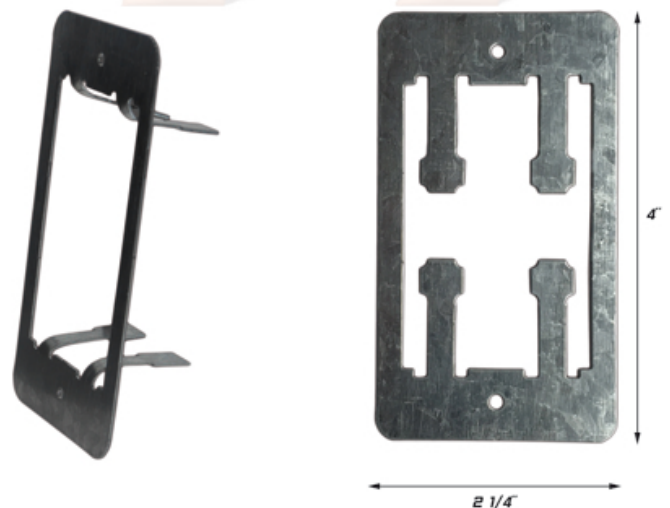


" Recomendado oficinas, centros comerciales, agencias automotrices entre otros "

## Chasis para Placa en tabla roca

### DESCRIPCIÓN

- ° Fabricado en lamina galvanizada cal. 22.

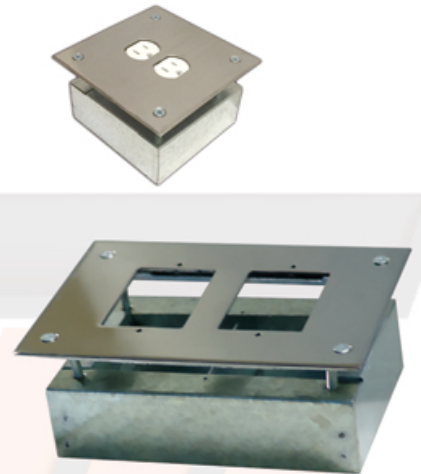
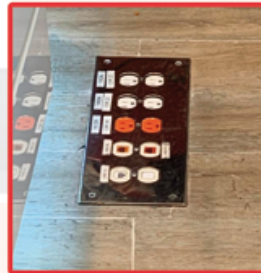
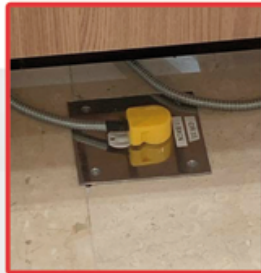


## Tipo P.O.S. Base Niveladora



### DESCRIPCIÓN

- Fabricada en lámina galvanizada.
- Base niveladora en aluminio.
- Tapa achaflanada en acero inoxidable calibre 12 pulido espejo para sobreponer en piso.
- Salidas para contactos duplex y faceplate (voz y datos).
- Separador interior entre servicios.

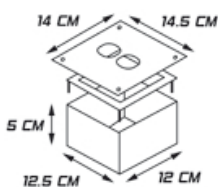


### ESPECIFICACIONES

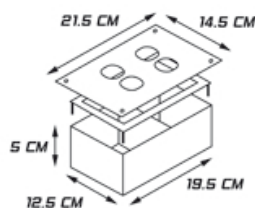
	1 Salida	2 Salidas	3 Salidas	4 Salidas	5 Salidas
Medidas	12.5 x 5 cm	12.5 x 5 cm	12.5 x 5 cm	12.5 x 5 cm	12.5 x 5 cm
Largo	12 cm	19.5 cm	27 cm	34.5 cm	34.5 cm



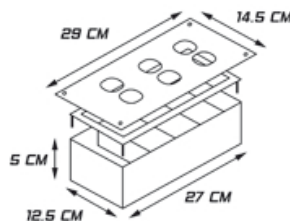
1 SALIDAS



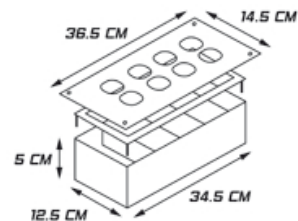
2 SALIDAS



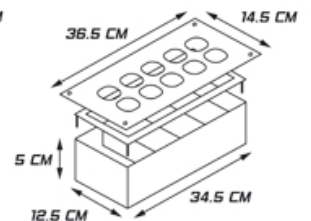
3 SALIDAS



4 SALIDAS



5 SALIDAS

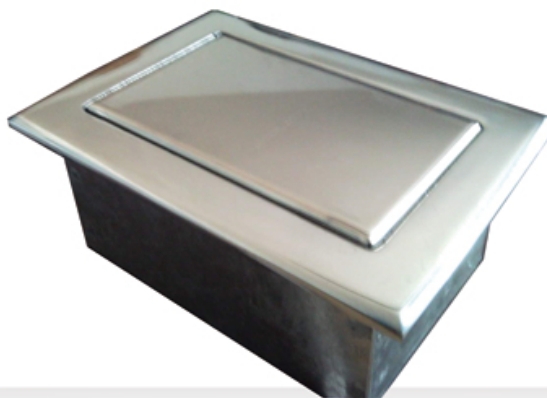


" Recomendado uso comercial, oficinas, bancos, centros comerciales, plazas y puntos de venta "   
 Projectado en los principales centros comerciales del país.

## DESCRIPCIÓN

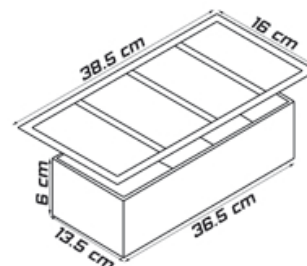
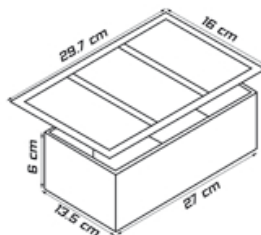
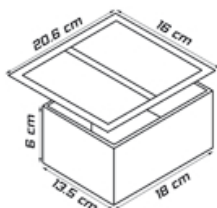
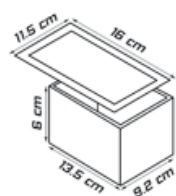
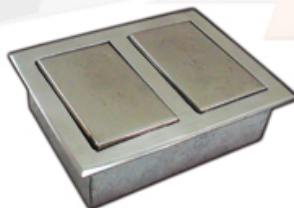
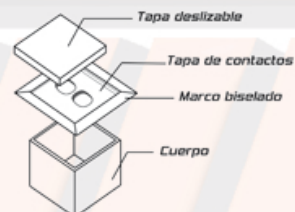
- Caja Fabricada en lámina galvanizada.
- Marco en aluminio terminado pulido espejo.
- Tapa deslizable en acero inoxidable calibre 20 pulido espejo.
- Salidas para contactos duplex y faceplate (voz y datos).
- Separador interior entre servicios.

## Tipo P.O.S. Tapa Deslizable



## ESPECIFICACIONES

	1 Salida	2 Salidas	3 Salidas	4 Salidas
Medidas	13.5 x 6 cm	13.5 x 6 cm	13.5 x 6 cm	13.5 x 6 cm
Largo	9.2 cm	18 cm	27 cm	36.5 cm
Marco	11.5 x 16 cm	20.6 x 16 cm	29.7 x 16 cm	38.5 x 16 cm



" Recomendado uso comercial, oficinas, bancos, centros comerciales, plazas y puntos de venta "

Proyectado en los principales centros comerciales del país

\* No incluye contactos, placas y accesorios de voz y datos.

\* La placa se vende por separado.



# Rack



7 ft

4 ft

## DESCRIPCIÓN

- Machuelados en ambas cejas de acuerdo a los estándares internacionales (5/8"-5/8"-1/2").
- Paquete con tornillos para la fijación de accesorios (medida 12-24)
- Acabado: Pintura horneada de alta calidad en color: negro semi mate.
- Empacado en caja de cartón y protegido por bloques de unicep.
- Opcional a fabricarse en 23'.

## ESPECIFICACIONES

Componente	Material	Calibre
Base	Lam. Galv.	12
Angulo Superior	Lam. Galv.	12
Postes	Aluminio	12

## Medidas

Modelo	Altura	Ancho
A	7'	20 1/4"
B	4'	20 1/4"

\* PARA EQUIPOS DE 19"



" Recomendado para organización y soporte de equipos de telecomunicaciones. "

## DESCRIPCIÓN

- *Lamina negra rolada en frio de primera calidad calibre 20.*
- *Acabado: pintura horneada de alta calidad en color: negro semi mate.*

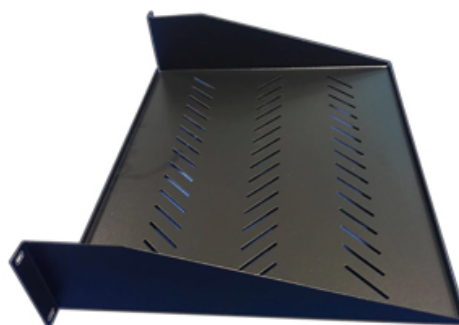
### Medidas

• 19" x 14" x 3 1/2"

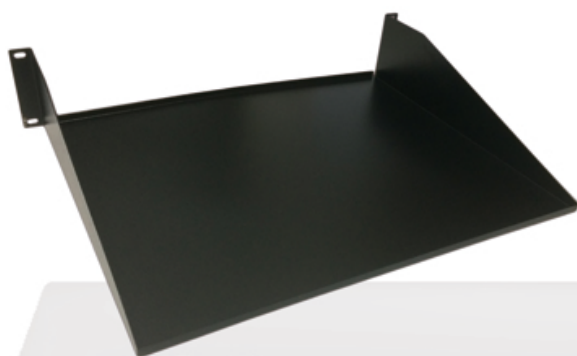
• Stock permanente.

• Presentación en empaque con dos charolas.

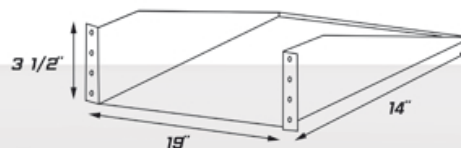
# Charola Frontal



Charola con Ventilas



Charola Lisa



# Charola para Teclado

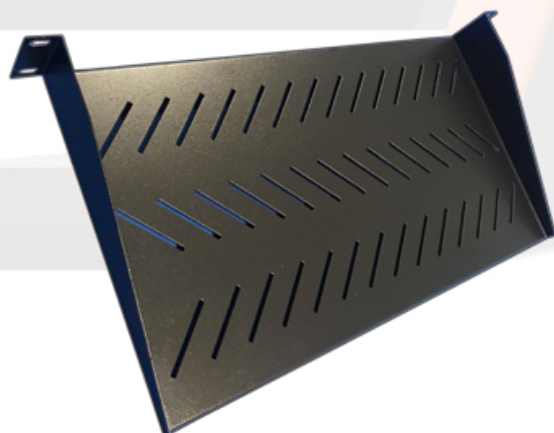
## DESCRIPCIÓN

- *Lamina negra rolada en frio de primera calidad calibre 20.*
- *Acabado: pintura horneada de alta calidad en color: negro semi mate.*

### Medidas

19" x 9" x 1 3/4"

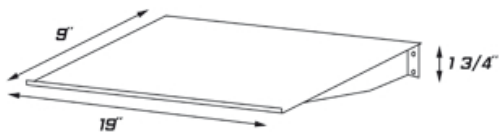
• Stock permanente.



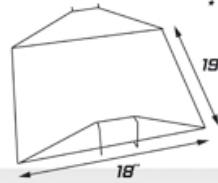
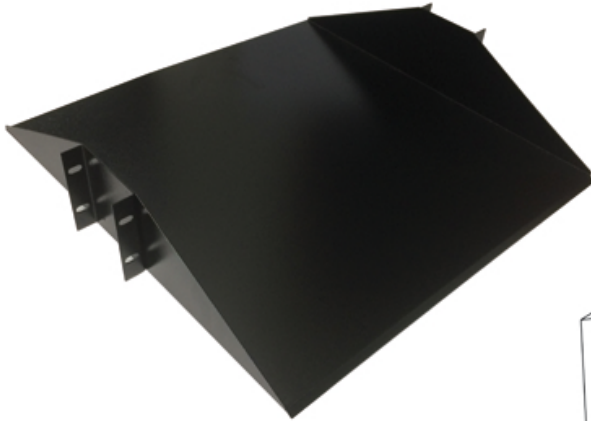
Charola con Ventilas



Charola Lisa



## Charola Doble



### DESCRIPCIÓN

- *Lamina negra rolada en frio de primera calidad calibre 18.*
- *Acabado: pintura horneada de alta calidad en color: negro semi mate.*

### Medidas

19" x 18" x 3 1/2"

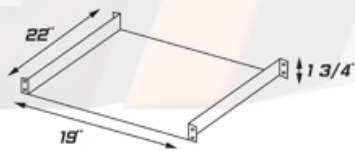
- *Stock permanente.*
- *Presentación en empaque con dos charolas.*
- *Opcional en charola perforada.*

### DESCRIPCIÓN

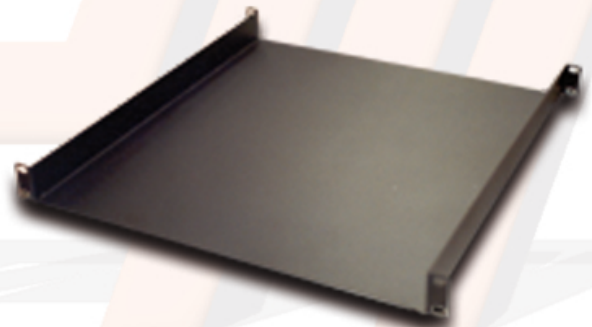
- *Lamina negra rolada en frio de primera calidad calibre 18.*
- *Acabado: pintura horneada de alta calidad en color: negro semi mate.*

### Medidas

19" x 22" x 1 3/4"



## Charola Recta



## Panel Ciego



### DESCRIPCIÓN

- *Lamina negra rolada en frio de primera calidad calibre 20.*
- *Acabado: pintura horneada de alta calidad en color: negro semi mate.*

### Medidas

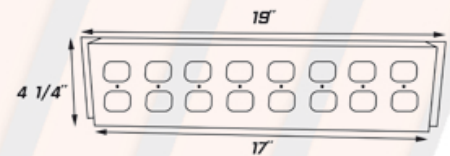
1UR	+19" x 1 3/4"	8UR	19" x 14"
2UR	+19" x 3 1/2"	9UR	19" x 15 3/4"
4UR	+19" x 7"		

• *Stock permanente.*

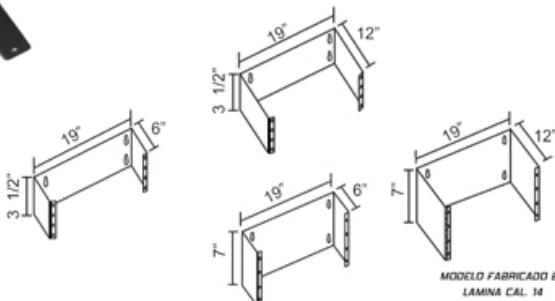
## Barra de Contacto

### DESCRIPCIÓN

- Lamina negra rolada en frio de primera calidad calibre 20.
- Acabado: pintura horneada de alta calidad en color: negro semi mate.
- Salidas para 5 y 8 contactos.
- Opcional a fabricar barras de contactos especiales para gabinetes cerrados. (contactos no incluidos)



## Soporte para Montaje a Muro



MODELO FABRICADO EN LAMINA CAL. 14

### DESCRIPCIÓN

- Lamina negra rolada en frio de primera calidad calibre 16.
- Acabado: pintura horneada de alta calidad en color: negro semi mate.

Medidas	
19" x 6" x 3 1/2"	19" x 6" x 7"
19" x 12" x 3 1/2"	19" x 12" x 7"

## Gabinete para Servidor

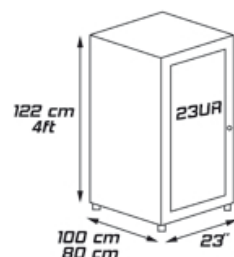
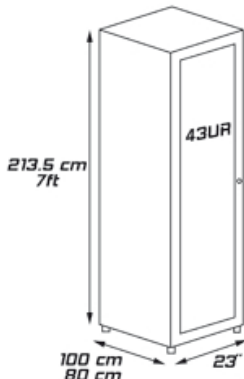
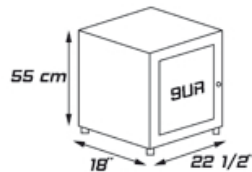
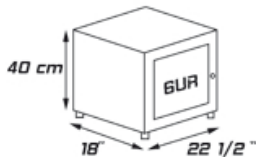


### DESCRIPCIÓN

- *Lamina negra rolada en frio de primera calidad calibre 18 y 20.*
- *Puerta frontal de doble abatimiento con acrilico.*
- *Tapas laterales desmontables.*
- *Puerta trasera con doble abatimiento.*
- *Chapa de seguridad.*
- *Rack interior para montaje de accesorios de 19".*
- *Ventilas en tapas laterales.*
- *Nivelador de piso (en 4 y 7ft).*
- *Pintura horneada electrostática color negro.*
- *Medidas especiales de acuerdo al proyecto o necesidad.*
- *Soportes de piso para nivelar gabinete.*
- *Ponch en tapa y fondo para tubo y charola.*

### ESPECIFICACIONES

Medidas	Unidades de Rack
7 Ft	43
6 Ft	37
4 Ft	23





*Base para Portatiles*

*Carrito para comida*



*Caja de Herramientas*



*Escritorio*



*Soporte para Celulares*



*Carritos de Oficina*

## Barras paralelas G



### DESCRIPCIÓN

Barras paralelas g ideales para un entrenamiento de fuerza de tren superior , ya se en casa o en gym

Medidas		
Altura	Largo	Fondo
85	65	50

## Barras paralelas Mini

### DESCRIPCIÓN

Barras paralelas g ideales para un entrenamiento de fuerza de tren superior , ya se en casa o en gym

Medidas		
Altura	Largo	Fondo
40	50	33



## Soporte de costal de Box



### DESCRIPCIÓN

Barras paralelas g ideales para un entrenamiento de fuerza de tren superior , ya se en casa o en gym

#### Medidas

Altura	Largo	Fondo
20	25	20

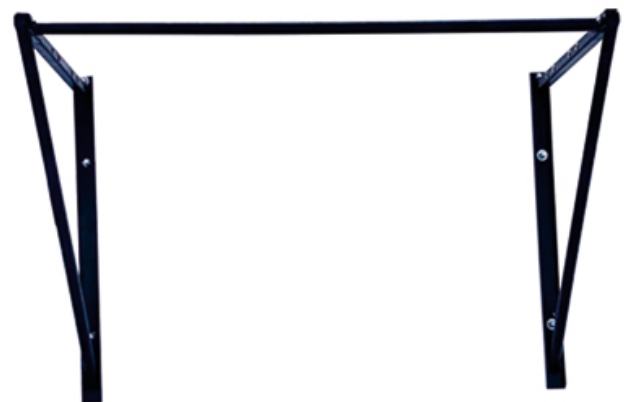
## Barra Multigrip

### DESCRIPCIÓN

Barra de dominadas multi agarres . ideal para entrenar en casa , entrenar calistenia, crossfit , etc

#### Medidas

Altura	Largo	Fondo
0	100	60





## Barras Wall Rack

### DESCRIPCIÓN

Barra de dominadas , ideal para entrenar en casa , entrenar calistenia, crossfit, etc

Medidas		
Altura	Largo	Fondo
0	100	60



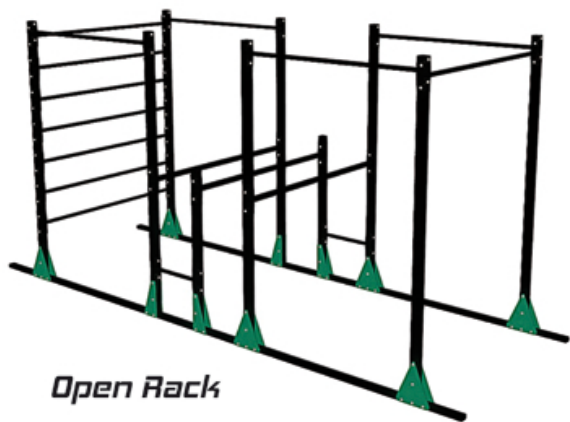
## Home Rack

### DESCRIPCIÓN

Rack para entrenamiento con barra olímpica que te permite entrenar movimientos de fuera en Multi niveles y con soporte comprobado de 268 kg, el home Rack es el complemento perfecto para tus ejercicios de fuerza, ocupado en tu casa o gym



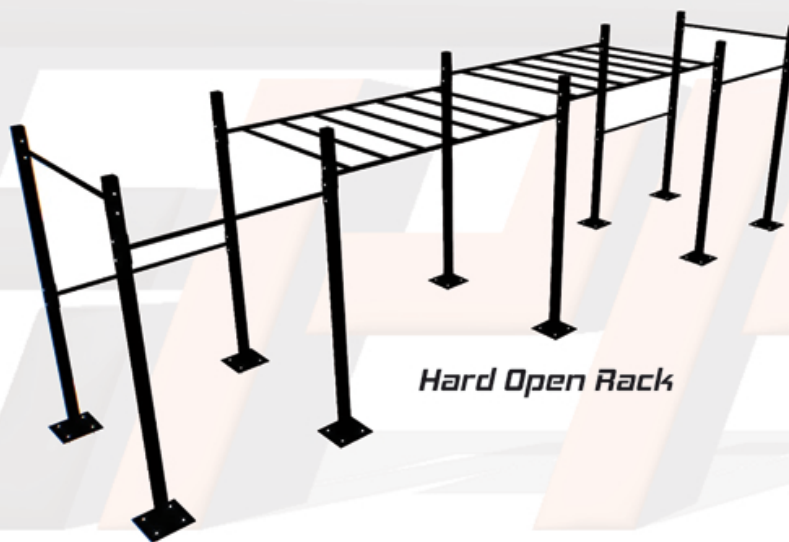
Medidas		
Altura	Largo	Fondo
175	110	160



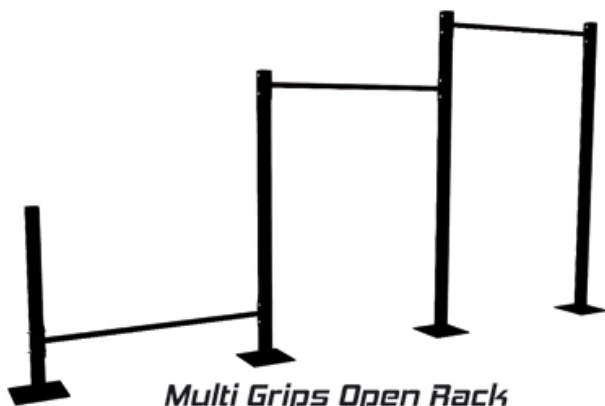
*Open Rack*



*Dips Raks*



*Hard Open Rack*



*Multi Grips Open Rack*



*Porta Discos*



***www.spmmexico.com***



***informes@spmmexico.com***



***22 11 79 76 06***



***Francisco I. Madero 905, San  
Bernardino Tlaxcalancingo,  
Puebla C.P.: 72820***